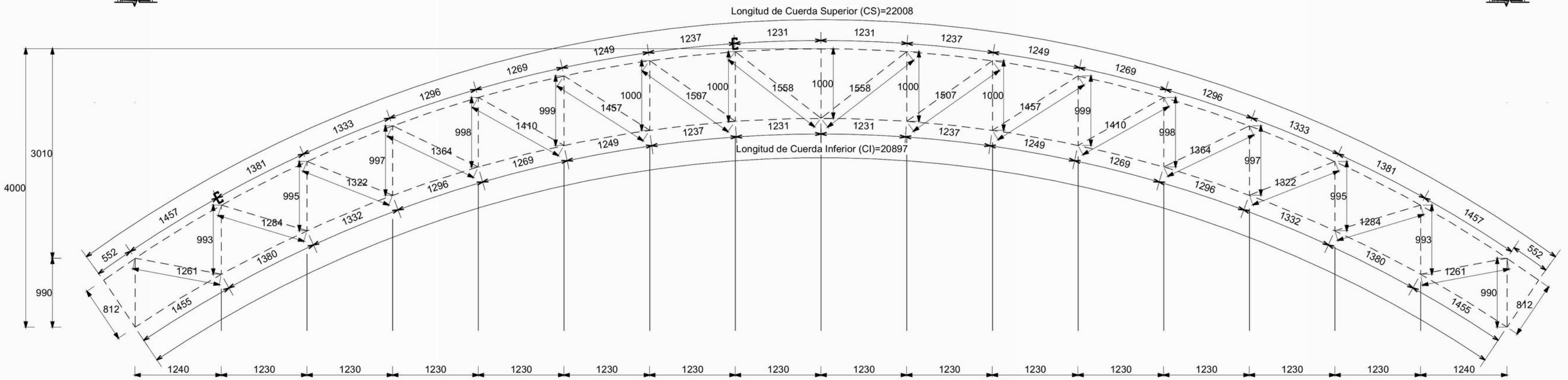


ARMADURA A1. ELEVACIÓN
LOCALIZACIÓN DE PERFILES
ESCALA: 1:50

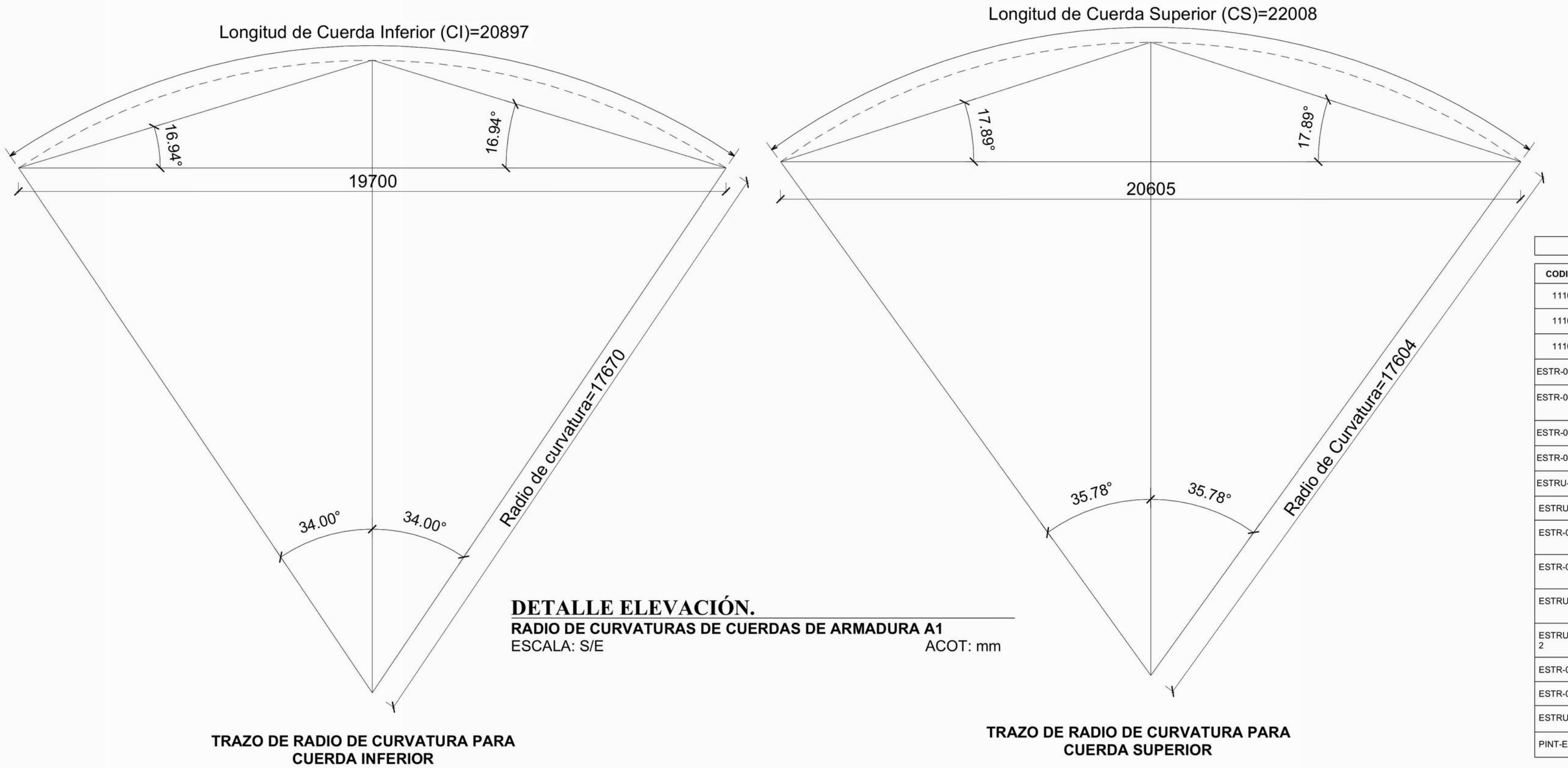
COT: mm



ARMADURA A1. ELEVACIÓN
LOCALIZACIÓN DE EJES
ESCALA: 1:50

COT: mm

El arriostramiento lateral de las armaduras se realizará según indica el Detalle 7, y se arriostrarán 3 nodos de cada armadura según indica la Elevación estructural A1 (NO COLOCAR EL ARRIOSTRAMIENTO LATERAL PROVOCARÁ INESTABILIDAD ESTRUCTURAL EN LAS ARMADURAS)



DETALLE ELEVACIÓN.
RADIO DE CURVATURAS DE CUERDAS DE ARMADURA A1
ESCALA: S/E

ACOT: mm

TRAZO DE RADIO DE CURVATURA PARA CUERDA INFERIOR

TRAZO DE RADIO DE CURVATURA PARA CUERDA SUPERIOR

PROCESO CONSTRUCTIVO

CIMENTACIÓN

1.- SE REALIZARÁN LOS TRABAJOS DE EXCAVACIÓN A MANO EN MATERIAL TIPO B EN SECO DE 0.00 A 2.00 MTS DE PROFUNDIDAD. ESTA EXCAVACIÓN SE REALIZA CON UNA PROFUNDIDAD REFERENTE AL PLANO DE CIMENTACIÓN. LA EXCAVACIÓN PARA ZAPATAS AISLADAS SE REALIZARÁN CEPAS CON SECCIONES DE 2.40 M X 2.40 M Y PROFUNDIDAD DE 1.00 M LOGRANDO UNA ALTURA DE 10 CM POR LADO DEL ÁREA DE CONTACTO PARA EVITAR LA CAÍDA DE TIERRA DURANTE EL PROCESO CONSTRUCTIVO Y PODER REALIZAR LAS MANIOBRAS NECESARIAS EN LA CONSTRUCCIÓN DE LOS ELEMENTOS. LA EXCAVACIÓN PARA TRABES DE LIGA (TL1) SE REALIZARÁ UNA CEPAS CON SECCIÓN MÍNIMA DE ANCHO POR 0.55 M DE ESPESOR DE PERALTE CON EL LARGO QUE INDIQUE EL PLANO DE PROYECTO. POSTERIORMENTE SE COMPACTARÁ Y NIVELARÁ EL FONDO DE LAS CEPAS PARA INICIAR CON LOS TRABAJOS DE PLANTILLA A BASE DE CONCRETO F' = 180 KG/CM2, DE 5 CM DE ESPESOR CON UN AGREGADO MÁXIMO DE ½".

2.- ACERO DE REFUERZO EN CIMENTACIÓN DEL NÚM. 3, 4, 5 Y 8, (FY= 4200 KG/CM2); SE REALIZARÁN TRABAJOS DE HABILITADO, CORTES, DOBLES, TRASLAPES PARA LA ELABORACIÓN DEL ARMADO DE LOS DIFERENTES ELEMENTOS DE ACERO DE REFUERZO FY= 4200 KG/CM2 CON VARILLA DEL NÚMERO 3, 4, 5, 6 Y 8. DE ACUERDO A LOS ELEMENTOS DE CIMENTACIÓN INDICADO EN LOS PLANOS DE CIMENTACIÓN ESTRUCTURALES. TAL ES EL CASO DE LAS ZAPATAS AISLADAS, DADOS, TRABES DE LIGA Y COLUMNAS, CABE MENCIONAR QUE SE SUJETARÁ POR MEDIO DE ALAMBRE RECOCIDO CON LA HERRAMIENTA NECESARIA PARA SU CORRECTA EJECUCIÓN.

3.- CIMENTA EN FRONTERAS DE CIMENTACIÓN, ACABADO COMÚN: SE REALIZARÁ DESPUÉS DE LA PLANTILLA DE CONCRETO SIMPLE Y TERMINADO DE ARMADO / HABILITADO DE ACEROS, LOS TRABAJOS DE CIMBRA A BASE DE MADERA DE PINO SERÁN CON DIMENSIONES DE ACUERDO A LOS ELEMENTOS DE CONCRETO ARMADO. ZAPATAS AISLADAS, DADOS Y TRABES DE LIGA INDICADOS EN EL PLANO DE CIMENTACIÓN, SE DEBE PROCURAR QUE LA CIMBRA ESTE SUFICIENTEMENTE SEGURA Y HUMEDECIDA ANTES DEL VACIADO DE CONCRETO. COLOCAR SI ES NECESARIO TENSORES INTERNOS PARA LA CIMBRA POR LA PRESIÓN DEL CONCRETO QUE HACE AL VACIARSE.

4.- UNA VEZ LISTA LA CIMBRA EN LA OBRA SE PROCEDA A LA ELABORACIÓN DEL CONCRETO EN EL SITIO DE LA OBRA CON UNA RESISTENCIA F' C= 250 KG/CM2 Y UN TAMAÑO MÁXIMO DE AGREGADOS DE ¾". PARA POSTERIORMENTE VERTIR EN LOS ENCAJONADOS DE CIMBRA DE MADERA PARA FORJAR LOS ELEMENTOS DE CIMENTACIÓN COMO SON LAS ZAPATAS AISLADAS DE 2.40 X 2.40 X 0.30 M DE ESPESOR, TRABES DE LIGA CON SECCIONES DE 1.80 X 0.30 M Y DADOS DE SECCIÓN 0.55 X 0.55 X 1.20 DE ALTURA.

5.- RELLENO Y COMPACTADO DEL MATERIAL PRODUCTO DE LA EXCAVACIÓN SE REALIZARÁ EN CAPAS NO MAYORES DE 20 CM ADICIONÁNDOLE AGUA NECESARIA PARA LOGRAR UNA COMPACTACIÓN DEL 96 % DE SU P.V. S.M. EL EQUIPO MECÁNICO A UTILIZAR SERÁ UNA BALANINA CON CARACTERÍSTICAS ADECUADAS, ESTA SE PASARÁ ENCIMA DE LA SUPERFICIE A COMPACTAR LAS VECES QUE SEAN NECESARIAS PARA LOGRAR EL PORCENTAJE DE COMPACTACIÓN REQUERIDA.

COLUMNAS

1.- ACERO DE REFUERZO EN COLUMNAS DEL NÚM. 3, 6 Y 8 (FY= 4200 KG/CM2); SE REALIZARÁN TRABAJOS DE HABILITADO, CORTES, DOBLES, TRASLAPES PARA LA ELABORACIÓN DEL ARMADO DE LOS DIFERENTES ELEMENTOS DE ACERO DE REFUERZO FY= 4200 KG/CM2 CON VARILLAS DEL NÚMERO 3, 6 Y 8. TODOS ESTOS ELEMENTOS SUJETADOS Y UNIDOS POR MEDIO DE AMARRAS A BASE DE ALAMBRE RECOCIDO CON LAS HERRAMIENTAS NECESARIAS PARA SU CORRECTA EJECUCIÓN DEL PROCEDIMIENTO.

2.- LOS TRABAJOS DE CIMBRA SERÁN A BASE DE MADERA DE PINO DE 2 DA CLASE PARA DAR UN ACABADO APARENTE, ESTAS CARAS DEBERÁN DE SER REFORZADAS CON ELEMENTOS VERTICALES DE APOYO DE ACUERDO A LOS ELEMENTOS DE CONCRETO EN COLUMNAS INDICADOS EN EL PLANO DE CIMENTACIÓN ESTRUCTURAL. SE DEBE PROCURAR QUE LA CIMBRA ESTE SUFICIENTE MENTE SEGURA Y HUMEDECIDA ANTES DEL VACIADO DE CONCRETO, SI ES NECESARIO COLOCAR TENSORES INTERNOS, PARA LA CIMBRA POR LA PRESIÓN DEL CONCRETO QUE HACE AL VACIARSE.

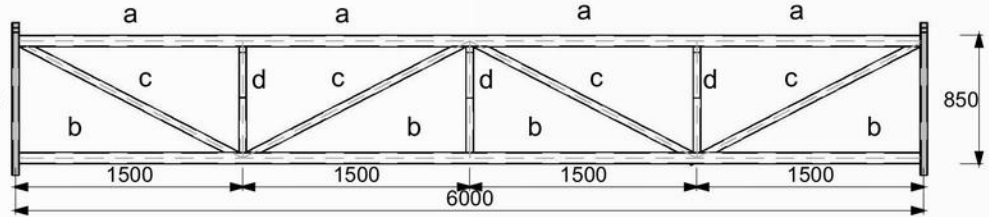
3.- CONCRETO EN COLUMNAS: SE PROCEDA A LA ELABORACIÓN DE CONCRETO EN EL SITIO DE OBRA CON UNA RESISTENCIA A LA COMPRESIÓN DE F' C= 250 KG/CM2. Y UNA TAMAÑO MÁXIMO DE AGREGADOS DE ½", AL IGUAL QUE LOS ELEMENTOS DE CIMENTACIÓN SE DEBERÁN DE REALIZAR LAS PRUEBAS CORRESPONDIENTES DE REVENIMIENTO Y COMPRESIÓN COMO SE EXPLICA EN EL APARTADO DE PRUEBAS DE CONCRETO. LOS ELEMENTOS SERÁN COLADOS CON DIMENSIONES DE 0.50 M X 0.50 M DE SECCIÓN LARGO, ANCHO Y UNA ALTURA DE 0.80 M. COLANDO DE FORMA MONOLÍTICAMENTE POR COLUMNA. EL PROCEDIMIENTO SE REALIZARÁ EN LAS 12 COLUMNAS QUE SOSTENDRÁN LA ESTRUCTURA DEL TECHADO.

4.- ANCLAS: SE COLOCARÁN 4 ANCLAS A BASE DE PERFIL REDONDO DE 1" CON UN DESARROLLO DE 0.90 MTS. INCLUYENDO DOBLES, TRAZANDO, FIJANDO Y NIVELANDO PARA QUE ESTÉN CENTRADAS AL EJE DE LA COLUMNA ANTES DEL VACIADO DEL CONCRETO.

5.- PLACA DE ACERO: UNA VEZ COLADA TODAS LAS COLUMNAS Y HABERLES DADO SU TIEMPO DE FRAGUADO NECESARIO, SE COLOCARÁ UNA PLACA DE ACERO DE ¾" DE ESPESOR Y DE 0.45 MTS X 0.45 MTS EN CADA UNA DE LAS CUALES VAN SUJETAS CON TUERCAS Y SERÁN NIVELADAS CON GROUT NO METÁLICO CON UN F' C= 300 KG/CM2 Y UN ESPESOR NO MÁXIMO DE 5 CM. ESTAS QUEDARÁN COMPLETAMENTE FIJAS EN LA CUAL, SE SOLDARÁN LAS ARMADURAS PRINCIPALES DE LA CUBIERTA.

Elemento	Nomenclatura	Descripción	Sección Esquemática	Fy (kg/cm²)	Peso/m (kg/m)
MONTANTE	M1	PTR DE 2"x2"x1/8" (Cal. 11)		3235	4.36
MONTANTE	M2	2 PTR DE 2"x2"x1/8" (Cal. 11)		3235	2x4.36=8.72
DIAGONAL	D1	PTR DE 2"x2"x1/8" (Cal. 11)		3235	4.36
DIAGONAL	D2	PTR DE 3"x2"x1/8" (Cal. 11)		3235	5.57
CUERDA SUPERIOR	CS	2 ANG LI 3"x3"x3/16"		2530	2x5.52=11.04
CUERDA INFERIOR	CI	2 ANG LI 3"x3"x3/16"		2530	2x5.52=11.04
LARGUERO	L1	CANAL MONTEN 6MT12		3515	5.82
LARGUERO	L2	2 CANAL MONTEN 6MT12		3515	2x5.82=11.64
CONTRAFLAMBEO	CF	OS DE Ø=1/2"		2530	0.99
CONTRAVENTEO	CV	OS DE Ø=3/4"		2530	2.24

TABLA 1
SECCIONES DE PERFILES DE ARMADURA A1



ARMADURA A2. ELEVACIÓN
LOCALIZACIÓN DE PERFILES
ESCALA: 1:50

acot: mm

Elemento	Nomenclatura	Descripción	Sección Esquemática	Fy (kg/cm²)	Peso/m (kg/m)
CUERDA SUPERIOR	a	PTR DE 3"x3"x1/8" (Cal. 11)		3235	6.78
CUERDA INFERIOR	b	PTR DE 3"x3"x1/8" (Cal. 11)		3235	6.78
DIAGONAL	c	PTR DE 2"x2"x1/8" (Cal. 11)		3235	4.36
MONTANTE	d	PTR DE 2"x2"x1/8" (Cal. 11)		3235	4.36

TABLA 2
SECCIONES DE PERFILES DE ARMADURA A2

CUADRO DE VOLUMENES DE OBRA. (ESTRUCTURA).				
CODIGO	CONCEPTO	UNIDAD	CANTIDAD	
11105	ASENTAMIENTO DE PLACAS METÁLICAS DE ESTRUCTURA A BASE DE GROUT N.M. NO METÁLICO. INCLUYE: SUMINISTRO DE MATERIALES, NIVELACIÓN, CIMBRA DE FRONTERAS, DESMOLLAJE, MANO DE OBRA, EQUIPO, HERRAMIENTA Y TODO LO NECESARIO PARA SU CORRECTA EJECUCIÓN. P.U.O.T.	M2	0.12	
11105	SUMINISTRO Y COLOCACIÓN DE PLACA DE FIJACIÓN EN COLUMNAS PARA RECIBIR ESTRUCTURA DE 3/4" DE ESPESOR DE A-36 DE DE 45X45 CM. INCLUYE: PLACAS DE 3/4", DESPERDICIO, TUERCAS, CONTRATUERCAS Y RONDANAS, TRAZO, MATERIALES, CORTES, EQUIPO DE CORTE, ELEVACIONES, MONTAJE, SOLDADURA, MANO DE OBRA, EQUIPO Y HERRAMIENTA.	KG	362.99	
11105	ANCLA DE REDONDO EN 1" DE 1" Y UN DESARROLLO DE 92 CM CON ROSCA EN UN EXTREMO. INCLUYE: TUERCAS, CONTRATUERCAS Y RONDANAS, TRAZO, MATERIALES, DESPERDICIOS, CORTES, EQUIPO DE CORTE, FIJACIÓN, MANO DE OBRA, EQUIPO Y HERRAMIENTA. P.U.O.T.	KG	85.82	
ESTR-002.2	SUMINISTRO Y COLOCACIÓN DE ARMADURA A-1 A BASE DE 2 ANGULOS LI DE 3"x3" X 3/16" (2x5.52=11.04 KG/M). DE ESPESOR, EN CUERDA SUPERIOR (CS) E INFERIOR (CI), DE ACERO A-36 FY= 2530 KG/CM2. SEGÚN EL PROYECTO. INCLUYE: TRAZO, MATERIALES, CORTES, EQUIPO DE CORTE, ELEVACIONES, MONTAJE, SOLDADURA, MANO DE OBRA, EQUIPO Y HERRAMIENTA.	KG	2,842.03	
ESTR-003	SUMINISTRO Y COLOCACIÓN DE ARMADURA A-1 A BASE PTR 2" X 2" X 3.00 MM (CAL 11) DE ESPESOR, EN DIAGONALES (D1), MONTANTES (M1), DE ACERO A-36 FY= 2530 KG/CM2, SEGÚN EL PROYECTO. INCLUYE: TRAZO, MATERIALES, CORTES, EQUIPO DE CORTE, ELEVACIONES, MONTAJE, SOLDADURA, MANO DE OBRA, EQUIPO Y HERRAMIENTA.	KG	1,004.67	
ESTR-004.2	SUMINISTRO Y COLOCACIÓN DE SEPARADOR A BASE DE PTR DE 2" CAL 11, EN CUERDA SUPERIOR E INFERIOR, DE ACERO A-36 FY= 2530 KG/CM2, SEGÚN EL PROYECTO. INCLUYE: DESPERDICIO, TRAZO, MATERIALES, CORTES, EQUIPO DE CORTE, ELEVACIONES, MONTAJE, SOLDADURA, MANO DE OBRA, EQUIPO Y HERRAMIENTA.	KG	170.44	
ESTR-003.1	SUMINISTRO Y COLOCACIÓN DE ARMADURA A-2 A BASE DE PTR DE 2" X 3" X 1/8" EN CUERDA SUPERIOR (a) Y CUERDA INFERIOR (b), DE ACERO A-36 FY= 2530 KG/CM2, SEGÚN EL PROYECTO. INCLUYE: DESPERDICIO, TRAZO, MATERIALES, CORTES, EQUIPO DE CORTE, ELEVACIONES, MONTAJE, SOLDADURA, MANO DE OBRA, EQUIPO Y HERRAMIENTA.	KG	819.80	
ESTR-003	SUMINISTRO Y COLOCACIÓN DE ARMADURA A-2 A BASE DE PTR DE 2" X 3" X 1/8" EN DIAGONALES (c) Y MONTANTES (d), DE ACERO A-36 FY= 2530 KG/CM2, SEGÚN EL PROYECTO. INCLUYE: DESPERDICIO, TRAZO, MATERIALES, CORTES, EQUIPO DE CORTE, ELEVACIONES, MONTAJE, SOLDADURA, MANO DE OBRA, EQUIPO Y HERRAMIENTA.	KG	413.88	
ESTR-006	SUMINISTRO Y COLOCACIÓN DE REDONDO LISO DE 1/2" DE ESPESOR, PARA CONTRAFLAMBEO DE LARGUEROS, DE ACERO A-36 FY= 2530 KG/CM2. INCLUYE: ACARREOS, ANDAMIOS, CORTES, SOLDADURA, ACARREOS SEGÚN ESPECIFICACIONES DE PROYECTO, APLICACIÓN DE PRIMER ANTICORROSIVO, EN TODOS LOS ELEMENTOS, MATERIALES, MANO DE OBRA, EQUIPO Y HERRAMIENTA.	KG	119.38	
ESTR-010	SUMINISTRO Y COLOCACIÓN DE REDONDO LISO DE 3/4" DE ESPESOR, PARA CONTRAVENTEO DE LARGUEROS, DE ACERO A-36 FY= 2530 KG/CM2. INCLUYE: ACARREOS, ANDAMIOS, CORTES, SOLDADURA, ACARREOS SEGÚN ESPECIFICACIONES DE PROYECTO, APLICACIÓN DE PRIMER ANTICORROSIVO, EN TODOS LOS ELEMENTOS, MATERIALES, MANO DE OBRA, EQUIPO Y HERRAMIENTA.	KG	407.40	
ESTR-004	SUMINISTRO Y COLOCACIÓN DE LARGUEROS L1, A BASE DE CANAL MONTEN DE 6 MT 12 (6MT) DE ACERO A-50 FY= 3230 KG/CM2 EN TECHADO COLOCADOS, A UNA ALTURA DE 10.00 M. TORNILLOS DE 3/8" X 1 1/4". TUERCAS Y RONDANAS SEGÚN LAS ESPECIFICACIONES DE PROYECTO. INCLUYE: TRAZO, MATERIALES, CORTES, EQUIPO DE CORTE, ELEVACIONES, MONTAJE, SOLDADURA, MANO DE OBRA, EQUIPO Y HERRAMIENTA.	KG	2,248.85	
ESTR-004.2	SUMINISTRO Y COLOCACIÓN DE LARGUEROS L2, A BASE DE 2 CANAL MONTEN DE 6 MT 12 (6MT) EN CAJA DE ACERO A-50 FY= 3230 KG/CM2 EN TECHADO COLOCADOS, A UNA ALTURA DE 9.50 M SEGÚN LAS ESPECIFICACIONES DE PROYECTO. INCLUYE: TRAZO, MATERIALES, CORTES, EQUIPO DE CORTE, ELEVACIONES, MONTAJE, SOLDADURA, MANO DE OBRA, EQUIPO Y HERRAMIENTA.	KG	2,623.66	
ESTR-005.3	SUMINISTRO Y COLOCACIÓN DE ARRIOSTRAMIENTOS (DETALLE 7) DE PTR DE 3" X 3" X 1/8" EN CUERDA INFERIOR, DE ACERO A-36 FY= 2530 KG/CM2, SEGÚN EL PROYECTO. INCLUYE: DESPERDICIO, TRAZO, MATERIALES, CORTES, EQUIPO DE CORTE, ELEVACIONES, MONTAJE, SOLDADURA, MANO DE OBRA, EQUIPO Y HERRAMIENTA.	KG	283.51	
ESTR-013	SUMINISTRO Y COLOCACIÓN DE ANGULOS DE 4"x4"x1/4" DE ACERO A-36 FY= 2530 KG/CM2 EN TECHADO COLOCADOS, A UNA ALTURA DE 10.00 M SEGÚN LAS ESPECIFICACIONES DE PROYECTO. INCLUYE: DESPERDICIO, TRAZO, MATERIALES, CORTES, EQUIPO DE CORTE, ELEVACIONES, MONTAJE, SOLDADURA, MANO DE OBRA, EQUIPO Y HERRAMIENTA.	KG	445.43	
ESTR-005	SUMINISTRO Y COLOCACIÓN DE CUBIERTA A BASE DE LÁMINA GALVANIZADA ACANALADA TRAPEZODAL, TIPO R-101 CAL. 26, CON TRASLAPES DE 10 CM, ANCLADA CON PLIAS Y TORNILLOS DE 1/4". INCLUYE: SUMINISTRO DE MATERIALES, ACARREOS, ELEVACIÓN, FIJACIÓN, MANO DE OBRA, EQUIPO Y HERRAMIENTA.	M2	708.66	
PINT-EST	SUMINISTRO Y COLOCACIÓN DE ANGULOS DE 4"x4"x1/4" DE ACERO A-36 FY= 2530 KG/CM2 EN TECHADO COLOCADOS, A UNA ALTURA DE 10.00 M SEGÚN LAS ESPECIFICACIONES DE PROYECTO. INCLUYE: DESPERDICIO, TRAZO, MATERIALES, CORTES, EQUIPO DE CORTE, ELEVACIONES, MONTAJE, MANO DE OBRA, EQUIPO Y HERRAMIENTA.	KG	11,903.11	

TABLA 4
VOLUMEN DE OBRA DE ESTRUCTURA METÁLICA

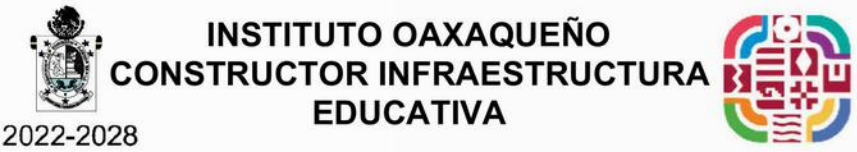


NOTAS GENERALES

- 1.-TODAS LAS ACOTACIONES SE INDICAN SEGÚN DETALLE. NIVELES EN METROS DEBERÁN VERIFICARSE CON PLANOS ARQUITECTONICOS Y EN OBRA: EN TÉCNICO CASO DE DISCREPANCIA DEBERÁ CONSULTARSE CON EL DEPARTAMENTO.
- 2.-ESPECIFICACIONES DE PERFILES EN PULGADAS.
- 3.-CALIBRES DE SOLDADURAS EN PULGADAS.
- 4.-ACERO EN PERFILES ESTRUCTURALES Y PLACAS fy= 2530 Kg/cm2 (LÍMITE DE FLUENCIA).
- 5.-ACERO EN ANCLAS fy= 4200 Kg/cm²
- 6.-ELECTRODOS PARA SOLDADURA E-7018, fu= 4900 Kg/cm².
- 7.-EL ROSCADO DONDE SE REQUIERA SERÁ DEL TIPO US ESTÁNDAR.
- 8.-LOS TORNILLOS DONDE SE INDICAN SERÁN DE ACERO A-307.
- 9.-LOS DIÁMETROS DE LOS AGUIJEROS PARA TORNILLOS Y ANCLAS SERÁN AUMENTADOS EN LA SIGUIENTE RELACIÓN:
 - PARA TORNILLOS DE Ø1/2" A Ø7/8" - AUMENTAR 1/16"
 - PARA TORNILLOS DE Ø1" A Ø1 3/8" - AUMENTAR 3/8"
 - PARA TORNILLOS DE Ø1 1/2" A Ø2 3/4" - AUMENTAR 3/8"
- 10.-LAS ANCLAS DEBERÁN TENER UN RECUBRIMIENTO MÍNIMO DE 75 MM Y QUEDAR LOCALIZADAS DENTRO DEL ACERO DE REFUERZO.
- 11.-LOS EMPALMES Y UNIONES PARA CONTINUIDAD DE PLACAS SE HARÁN SEGÚN SE INDICA EN LOS DETALLES RESPECTIVOS.
- 12.-NO PODRÁ CAMBIARSE O MODIFICARSE PARCIAL, NI TOTALMENTE NINGUN DETALLE O ESPECIFICACIÓN CONTENIDA EN ESTOS PLANOS SIN LA AUTORIZACIÓN POR ESCRITO DEL DEPARTAMENTO TÉCNICO.
- 13.-EL CONSTRUCTOR ESTÁ OBLIGADO A CONOCER, RESPETAR Y PONER EN PRÁCTICA LOS LINEAMIENTOS CONSTRUCTIVOS QUE AL RESPECTO ESTIPULA EL REGLAMENTO DE CONSTRUCCIONES PARA EL ESTADO DE OAXACA Y LAS NORMAS TÉCNICAS COMPLEMENTARIAS DEL DISTRITO FEDERAL.
- 14.-LAS COTAS ESTÁN EN CENTÍMETRO.

ESPECIFICACIONES DE ESTRUCTURA METÁLICA Y SOLDADURA

1. TODOS LOS ELEMENTOS ESTRUCTURALES DEBERÁN TENER UNA CAPA DE PINTURA ANTICORROSIVA DESDE SU SALIDA DEL TALLER, EN CAMPO SE DARÁ UNA MANO DE PINTURA ANTICORROSIVA A TODAS LAS PIEZAS QUE RESULTEN AFECTADAS DURANTE LA TRANSPORTACIÓN O EL MONTAJE.
2. LAS SOLDADURAS SE HARÁN CONFORME A LAS NORMAS AWS VIGENTES.
3. LAS SUPERFICIES POR SOLDARSE DEBERÁN ESTAR LIMPIAS DE POLVO, ESCORIA O GRASA (USAR CEPILLO DE ALAMBRE) Y SECAS.
4. ANTES DE APLICAR UN SEGUNDO CORDÓN DE SOLDADURA SE RETIRARÁ LA ESCORIA DEL PRIMER CORDÓN, CON CINCEL O CEPILLO DE ALAMBRE.
5. SI SE PRESENTAN GRIETAS EN LOS CORDONES DE SOLDADURA, SE INSPECCIONARÁ EL CORDÓN 30 CM ANTES Y DESPUÉS DE LA SECCIÓN DE FALLA, SE VACIARÁ LA SOLDADURA DEFECTUOSA Y SE APLICARÁ UN NUEVO CORDÓN.
6. NO DEBERÁ SOLDARSE CON LLUVIA O GRANIZO, A NO SER QUE SE USEN LONAS DE PROTECCIÓN.
7. LOS ELECTRODOS DE SOLDADURA SE GUARDARÁN EN UN LUGAR SECO Y BIEN VENTILADO, SEPARADOS DEL PISO O TERRENO POR LO MENOS 10 CM DURANTE LA ÉPOCA DE LLUVIA. LOS ELECTRODOS SE MANTENDRÁN DENTRO DE BOLSAS DE POLIETILENO A UNA TEMPERATURA DE 200 GRADOS CENTÍGRADOS, COLOCÁNDOLOS EN UNA CAJA DE MADERA CON 4 REFLECTORES DE 150 WATTS DURANTE TODO EL DÍA, DURANTE SU ENFRÍADO, TODOS LOS CORDONES DE SOLDADURA DEBERÁN PROTEGERSE DE LA LLUVIA O GRANIZO, PARA EVITAR SU CRISTALIZACIÓN.



DIRECTOR GENERAL:
LIC. EMANUEL ALEJANDRO LOPEZ JARQUIN

UBICACIÓN: DISTRITO: COXTLAHUACA
LOCALIDAD: SANTIAGO IHUITLÁN PLUMAS REGIÓN: MIXTECA

JEFE DE ARCHIVO DE LA INFRAESTRUCTURA FEDERAL EDUCATIVA:
ARO. MARCO A. ESCOBAR BIELMA

NOMBRE DEL PROYECTO:
CONSTRUCCION DE TECHADO EN ÁREA DE IMPARTICIÓN DE EDUCACIÓN FÍSICA EN ESCUELA SECUNDARIA GENERAL "MACEDONIO ALCALA" CON CLAVE ESCOLAR: 20DES0071Y, EN LA LOCALIDAD DE SANTIAGO IHUITLÁN PLUMAS, MUNICIPIO SANTIAGO IHUITLÁN PLUMAS.

DATOS DE TÉCNICOS RESPONSABLES:

ING. JUVENTINO PABLO JIMÉNEZ GONZÁLEZ DIRECTOR RESPONSABLE DE OBRA REGISTRO: A-0498
ING. DAVID JESÚS ZARAGOZA SANTIAGO CORRESPONSABLE PROYECTO ESTRUCTURAL CEDULA PROFESIONAL: 10259051

FECHA: OCTUBRE 2024
ESCALA: LA QUE INDICA ACOTACIÓN: CM
TIPO DE PLANO: E03-ARMADURAS
No. PLANO: P-03

ESTE PROYECTO ESTRUCTURAL ES VÁLIDO SOLO PARA LA ESCUELA SECUNDARIA GENERAL "MACEDONIO ALCALA", EN LA LOCALIDAD DE SANTIAGO IHUITLÁN PLUMAS.
DEPARTAMENTO DE ESTUDIOS